



# L'Évangile selon Matthieu

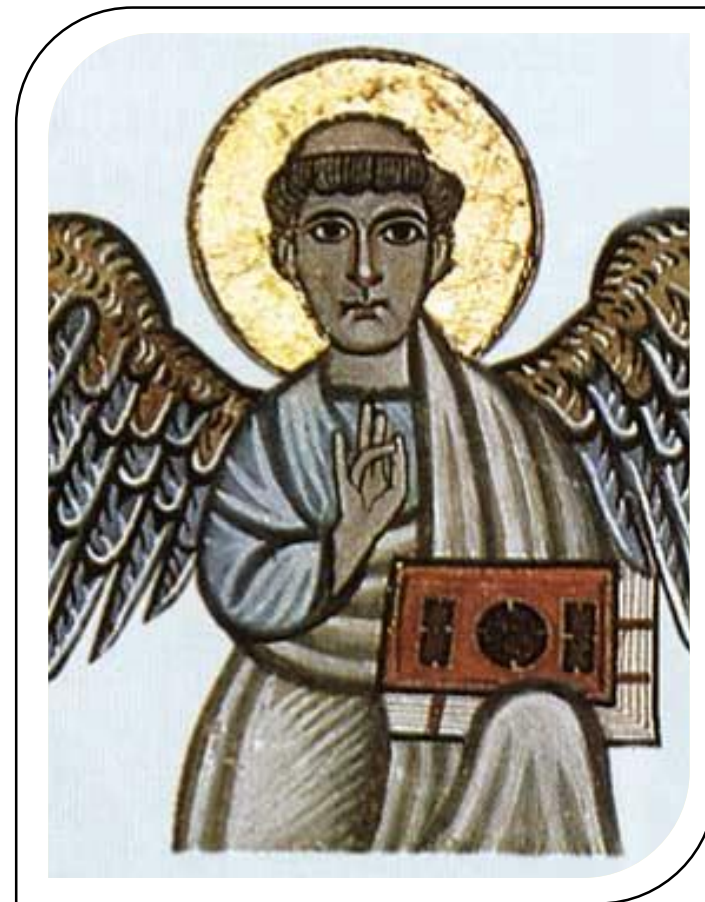
LEÇON 4

Ouvrir les Écritures  
SOCABI/InterBible/OCQ



## Matthieu : l'évangile le plus populaire

- Matthieu est l'évangile le plus cité par les pères de l'Église.
- C'est l'évangile le plus lu par la liturgie.
- C'est l'évangile pour lequel nous avons le plus de manuscrits anciens.
- C'est le premier évangile du Nouveau Testament.

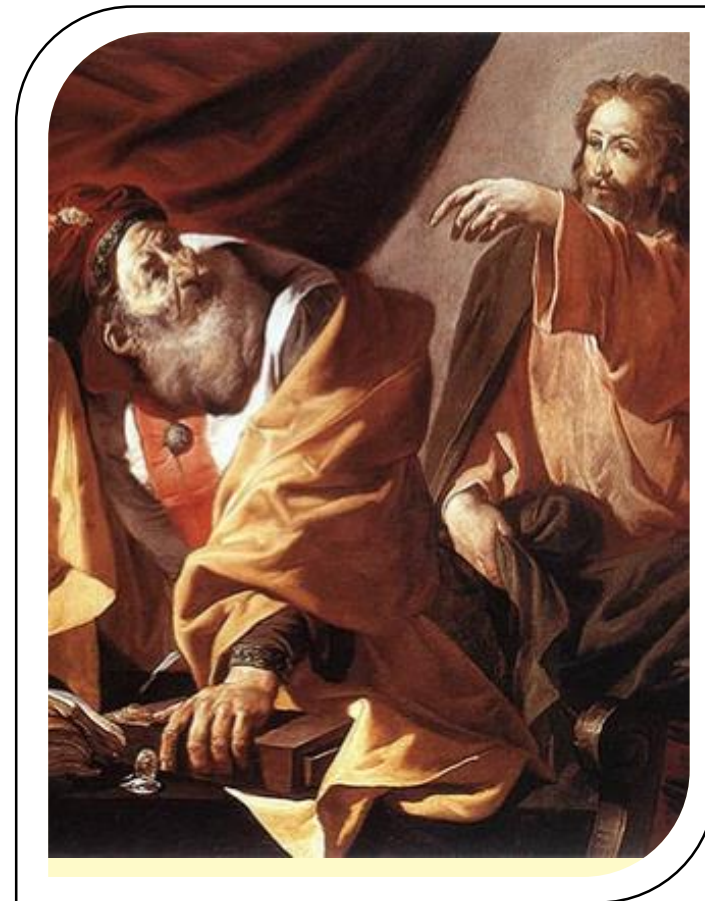


L'ange est le symbole de Mt

# Qui est l'auteur de l'Évangile selon Matthieu?

- Le texte ne révèle pas de nom d'auteur. Le titre *selon Matthieu* date du 2<sup>e</sup> siècle.
- L'auteur est certainement une personne d'origine juive qui comprend Jésus comme Christ/Messie.
- La liste des 12 apôtres présente un Matthieu, mais rien n'indique qu'il est l'auteur de l'évangile.
- La tradition a relié l'auteur de cet évangile au collecteur d'impôt nommé Matthieu du chapitre 9.

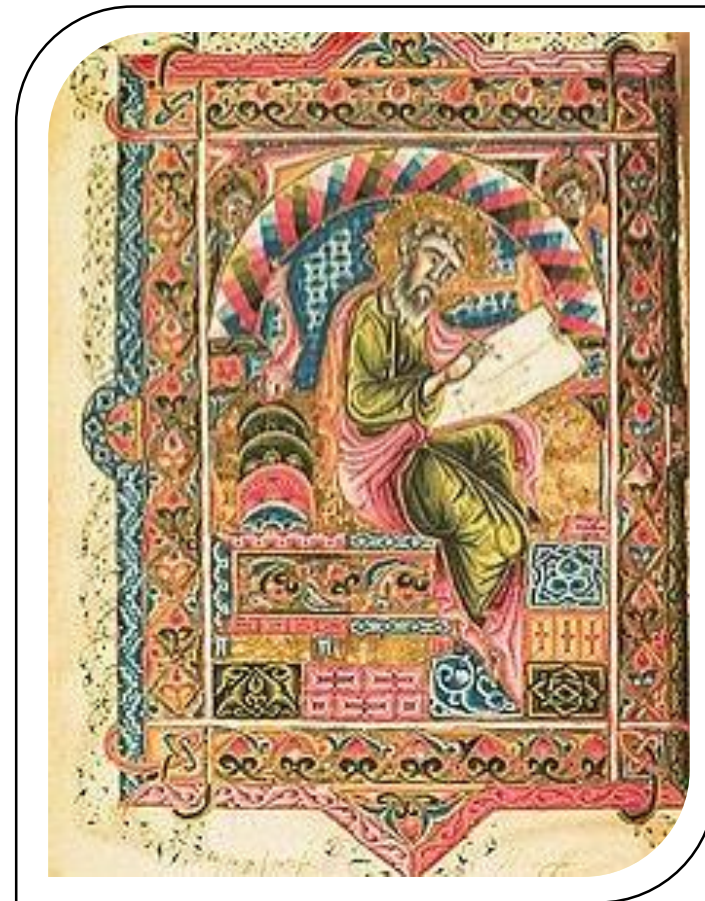
Rien ne montre que l'auteur est un témoin oculaire. Le fait qu'il cite Marc est un indice du contraire.





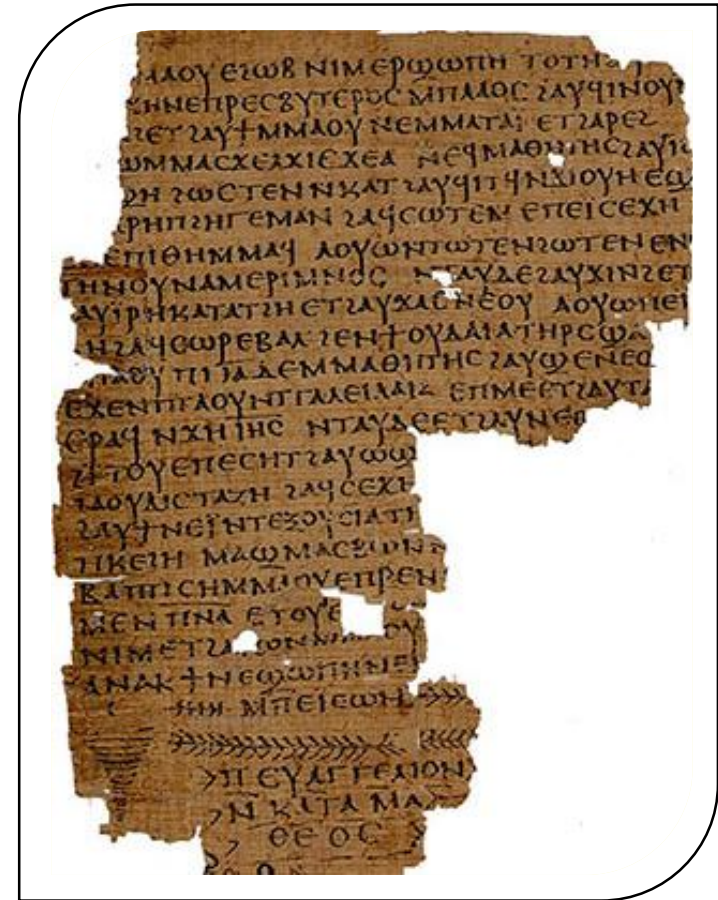
## L'évangile «le plus juif»

- Les deux premiers chapitres comportent une liste de noms provenant de l'A.T. ainsi que cinq citations.
- Nous pouvons donc supposer que l'auteur de ce texte fait partie du groupe de juifs qui ont accepté Jésus comme Messie qui est en tension avec d'autres juifs qui refuse de faire cette association.
- Ce groupe a probablement fui la Palestine à cause de la guerre entre Juifs et Romains pour se réfugier en Syrie.



# Les sources de l'Évangile selon Matthieu

- Une version orale ou écrite de Marc
- Une version orale ou écrite de «Q», un regroupement des éléments communs à Matthieu et Luc, mais absents de Marc.
- Les interprétations chrétiennes de l'Ancien Testament sont si abondantes qu'elles sont pratiquement une autre source.
- Des traditions spécifiques qui se retrouvent uniquement dans cet évangile

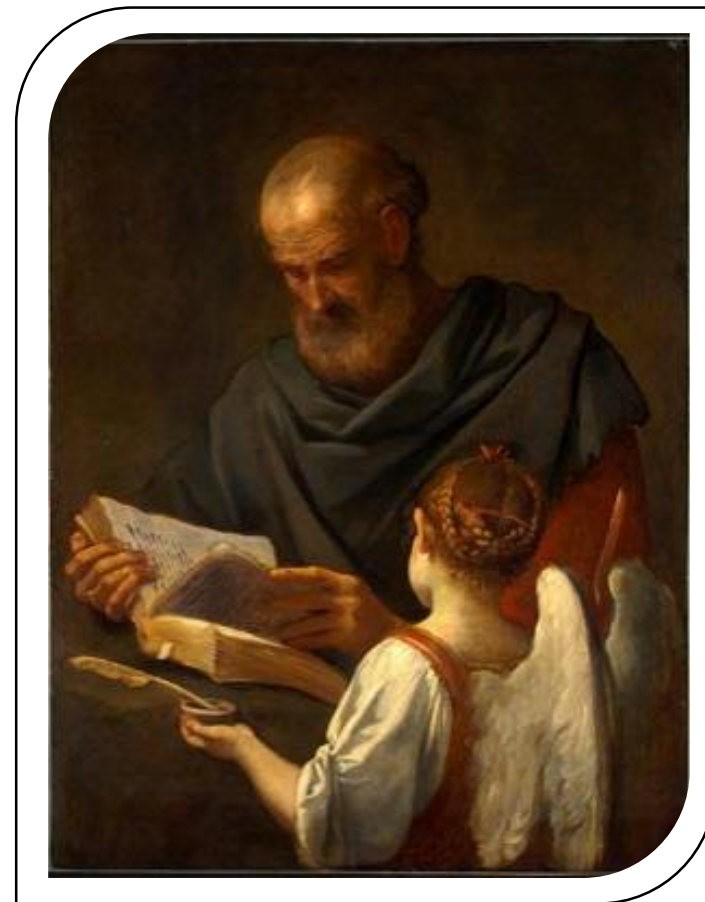


Un manuscrit de Mt du 4<sup>e</sup> siècle



## La date de composition de l'Évangile selon Matthieu

- Matthieu est certainement composé après Marc (70 apr. J.-C.).
- Matthieu serait donc composé au cours des années 80, une époque qui correspond aux deux éléments suivants :
  - une insistance sur les détails de la destruction de Jérusalem
  - de vives tensions entre les autres juifs qui ne voient pas Jésus comme Messie.



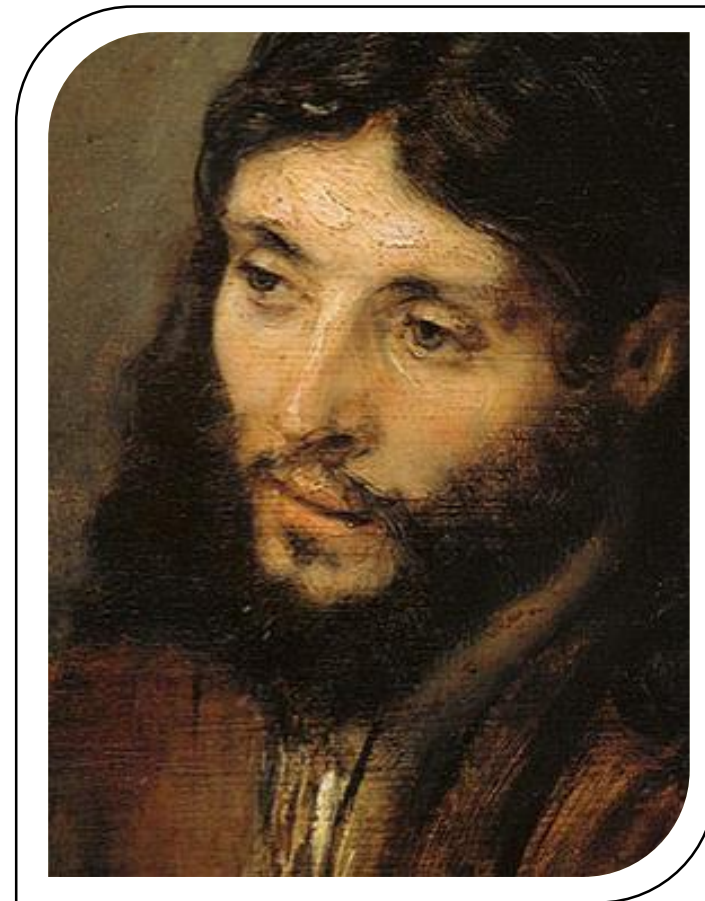
# Une généalogie surprenante

- Mt commence avec une généalogie surprenante.
- Elle commence avec Abraham et passe par David et la déportation à Babylone avant d'arriver au Messie.
- Au fil des noms, on retrouve : des prostituées, des étrangers, des mauvais rois et des gens ordinaires...



## Le Jésus de Matthieu

- Le Jésus de Matthieu est un enseignant qui commente les écritures et fait de longs discours accentuant l'importance des enjeux éthiques.
- Comme pour Marc, on lui attribue des titres comme fils de Dieu, Christ/Messie et fils de l'homme.
- Il y a une insistance sur Jésus comme fils de David.
- Mt souligne l'importance du nom Jésus (Dieu sauve) et lui attribue le surnom d'Emmanuel (Dieu-avec-nous).
- Sa vie est présentée comme l'accomplissement de la Torah et des prophètes.





## La suite du récit au tombeau

- L'édition originale de Marc se termine sur la peur des femmes qui ne disent rien (Mc 16,8).
- En Matthieu, les femmes annoncent aux disciples ce qu'ils ont vécu au tombeau.
- Par la suite, Matthieu propose le récit d'une apparition du ressuscité sur une montagne de Galilée (Mt 28). En Marc, l'ange avait justement dit aux femmes que Jésus précéderait les disciples en Galilée (Mc 16,7).



# Ouverture aux nations

- Matthieu est «le plus juif» des évangiles.
- Pourtant, le chapitre 28 se termine avec une ouverture de la mission à toutes les nations.
- Cet évangile témoigne donc de la transition entre un premier groupe de chrétiens d'origine juive et la naissance d'un christianisme gréco-romain.

