
Ouvrir le Nouveau Testament

PREMIÈRE LEÇON
INTRODUCTION

De l'utilisation des documents PowerPoint

- Les documents PowerPoint visent à faire une synthèse de la leçon.
- Nous vous encourageons donc à parcourir l'ensemble de la documentation avant de visionner ceux-ci.
- Majoritairement composé sous le mode « questions/réponses », ils vous offrent une possibilité d'évaluer votre compréhension de la leçon.
- Ces présentations PowerPoint peuvent aussi vous aider à faire des discussions en groupe si vous voulez partager vos acquis.

Vue d'ensemble

- Cette première leçon vise à transmettre quelques notions de base concernant:
 - la diversité des livres du Nouveau Testament
 - les éléments nécessaires pour s'y retrouver
 - la société du temps de Jésus
 - la géographie de la Palestine
- Elle permet un coup d'œil sur ce qu'on trouve en ouvrant le Nouveau Testament.

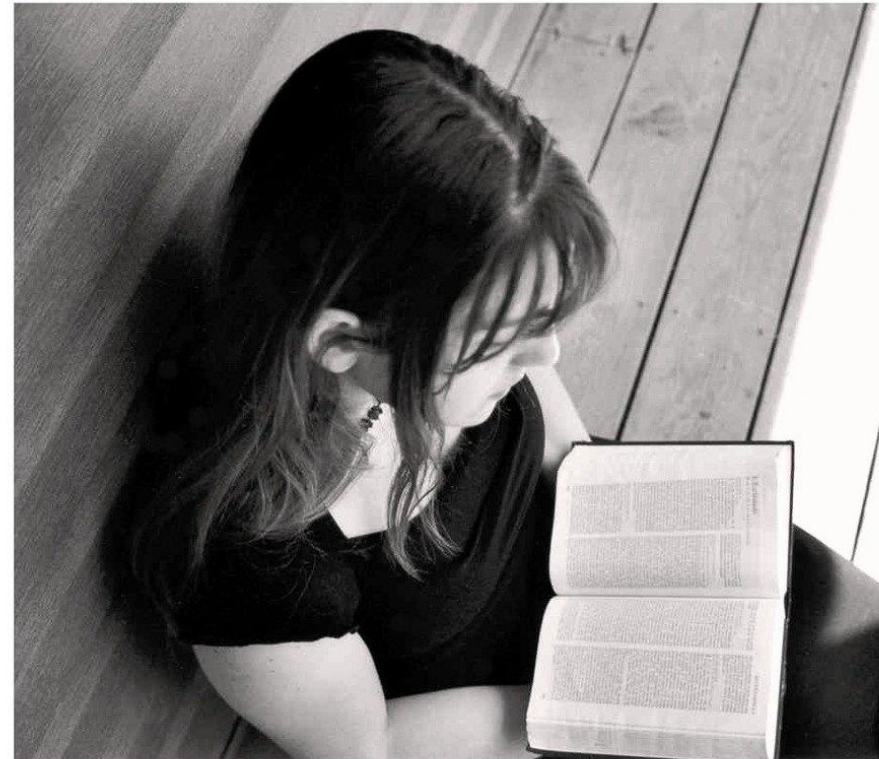
Placer dans l'ordre biblique le contenu du Nouveau Testament

- Évangile selon Jean
- Les lettres de Paul
- Évangile selon Marc
- Actes des Apôtres
- Apocalypse
- Évangile selon Luc
- Autres lettres
- Évangile selon Matthieu



Placer dans l'ordre biblique le contenu du Nouveau Testament

- Évangile selon Matthieu
- Évangile selon Marc
- Évangile selon Luc
- Évangile selon Jean
- Actes des Apôtres
- Les lettres de Paul
- Autres lettres
- Apocalypse



Comment comprendre une référence biblique?

- Que veut dire Mc 4,2-11?

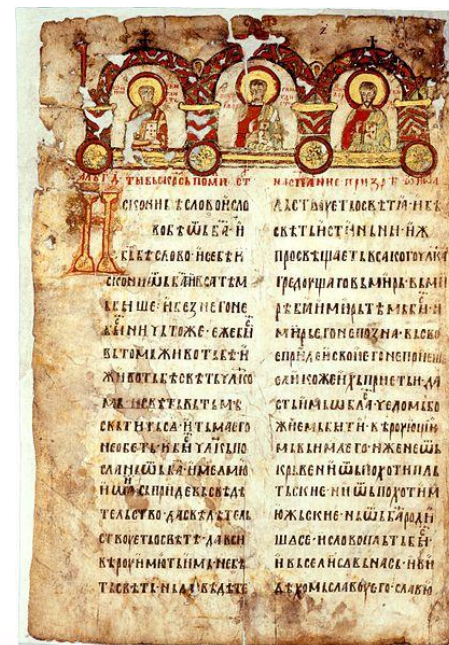


Comment comprendre une référence biblique?

- Que veut dire Mc 4,2-11?
- Mc est l'abréviation du titre du livre. Ici, Marc.
- Le ou les chiffres avant la virgule indiquent le chapitre. Ici, chapitre 4.
- Le ou les chiffres après la virgule indiquent les versets. Ici, versets 2 à 11.

Les langues bibliques

- Quelle est la langue d'écriture des textes du Nouveau Testament?
- Dans quelle langue a été écrite la majorité des textes de l'Ancien Testament?
- Quelle était la langue parlée par Jésus?

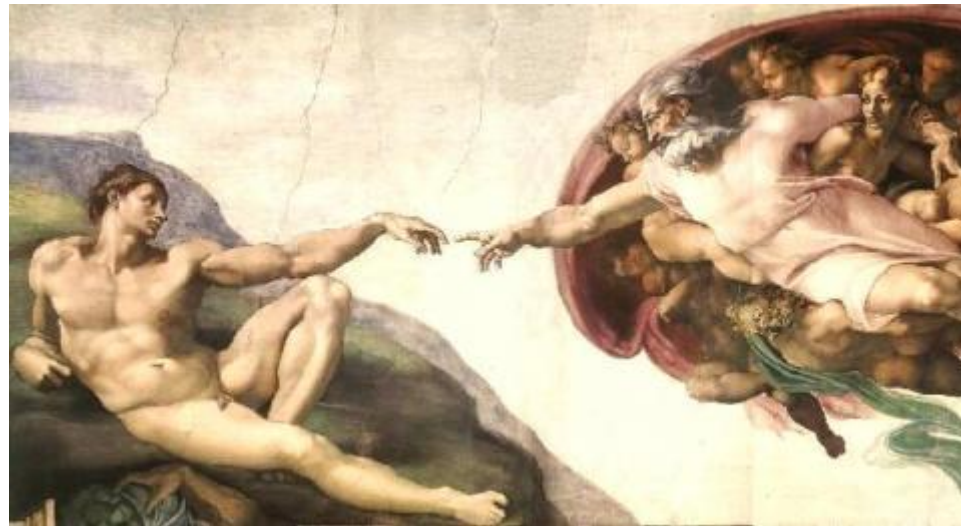


Les langues bibliques

- Quelle est la langue d'écriture des textes du Nouveau Testament?
 - Le grec
- Dans quelle langue a été écrite la majorité des textes de l'Ancien Testament?
 - L'hébreu
- Quelle était la langue parlée par Jésus?
 - L'araméen



Que signifie le mot « testament » ?



Que signifie le mot « testament » ?

- Alliance



À quelle époque a été écrit le Nouveau Testament?



À quelle époque a été écrit le Nouveau Testament?

- Les premiers textes sont les lettres de Paul qui s'écrivent à partir de l'an 50.
- Le dernier texte est la deuxième lettre de Pierre qui aurait été écrite après l'an 125.
- L'ensemble des livres du Nouveau Testament aurait donc été de la deuxième moitié du 1^{er} siècle au premier tiers du 2^e siècle.

Quelles sont les trois régions juives au temps de Jésus?



Quelles sont les trois régions juives au temps de Jésus?

- Au nord : la Galilée
- Au centre : la Samarie
- Au sud : la Judée



Qui sont ces groupes juifs?

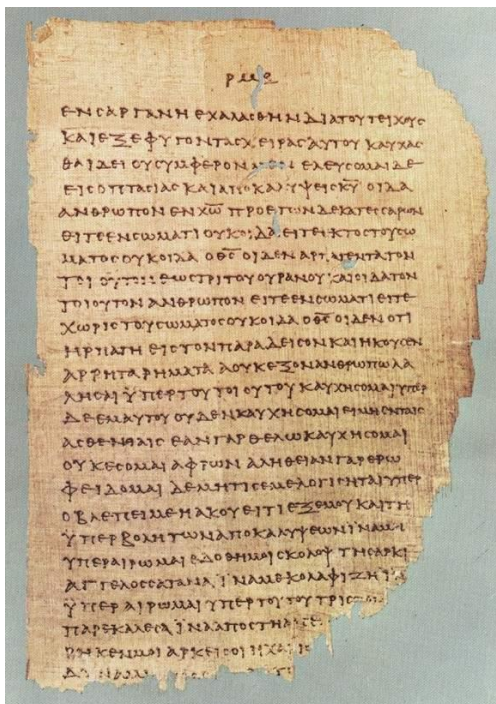
- Les prêtres
- Le sanhédrin
- Les pharisiens
- Les sadducéens
- Les zélotes



Qui sont ces groupes juifs?

- Les prêtres : officiers du culte au Temple, ils offrent les sacrifices.
- Le sanhédrin : conseil qui a juridiction sur les affaires de la communauté juive.
- Les pharisiens : groupe de laïques respectueux de la Loi
- Les sadducéens : membres de l'aristocratie sacerdotale collaborant avec les Romains.
- Les zélotes : mouvement anti-romain.

D'où proviennent les traductions de nos bibles?



D'où proviennent les traductions de nos bibles?

- Nous n'avons aucun texte original.
- Nous avons plusieurs manuscrits qui sont des copies, de copies, de copies...
- Avant de traduire un texte, il faut comparer les divers manuscrits que nous avons pour retrouver l'état du texte le plus ancien.
- Cette comparaison de milliers de manuscrits permet d'établir le texte grec qui sera alors traduit en français.

Ouvrir le Nouveau Testament

PREMIÈRE LEÇON
INTRODUCTION
